

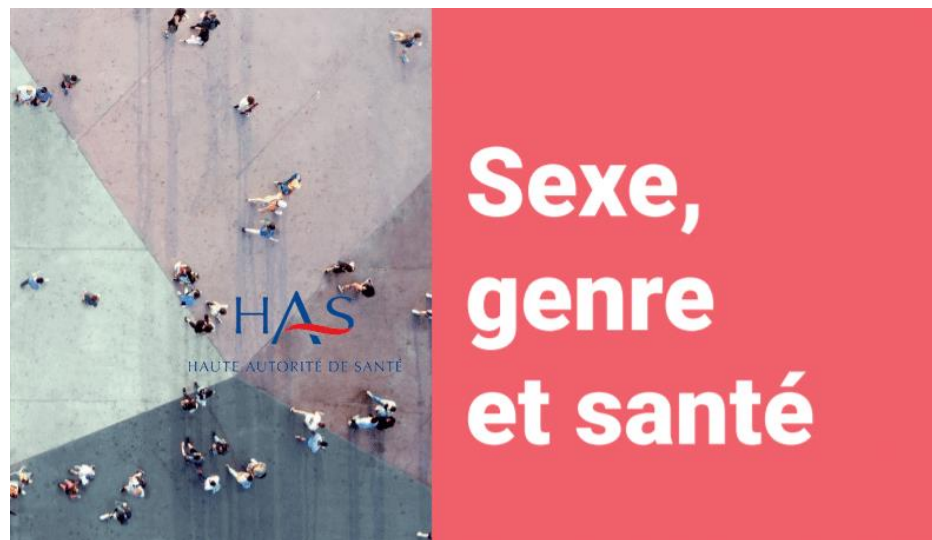


Inégalités de genre en santé Où en est-on ?

Muriel Salle
Historienne. Maîtresse de Conférences
Université Claude Bernard Lyon 1 - Laboratoire S2HEP

Une production institutionnelle et académique abondante

*Prendre en compte le sexe
et le genre pour mieux soigner :
un enjeu de santé publique*



Juin 2021



Novembre 2020



Cycle de conférences disponible [en ligne](#)
Avril 2024. Séance de restitution début 2025



Rapport du Sénat
Santé des femmes au travail : des maux
invisibles
Juin 2023
[En ligne](#)

Des connaissances solides

Des différences de traitement documentées

Les femmes sont prises en charge 37 minutes plus tard que les hommes en cas de crise cardiaque

(Meyer *et alii*, *European Heart Journal: Acute Cardiovascular Care* 2018)

« une prise en charge moins bonne que les hommes : dépistage plus tardif ou incomplet, délai dans l'appel du 15... ; insuffisance de prescription des traitements médicamenteux ; procédures de revascularisation plus complexes liées à la constitution même de leurs artères ; recours peu fréquent à la réadaptation après l'accident. »

(Mounier-Vehier, *Bull Epidémiol Hebd.*, 2016)

Des sujets toujours impensables ?

La nécessité d'une pensée complexe

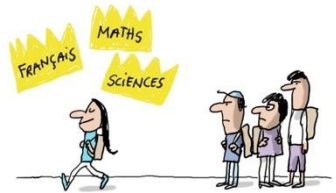
Différence

Caractère ou ensemble de caractères qui dans une comparaison, un ordre, distinguent un être ou une chose d'un autre être, d'une autre chose (CNRTL).

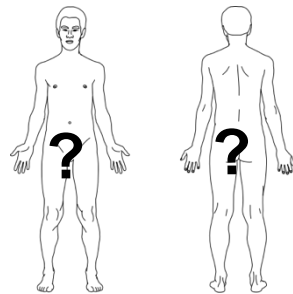


Inégalité

Avantages ou désavantages qui fondent une hiérarchie entre les individus ou les groupes qui s'en trouvent affectés.



Sexe



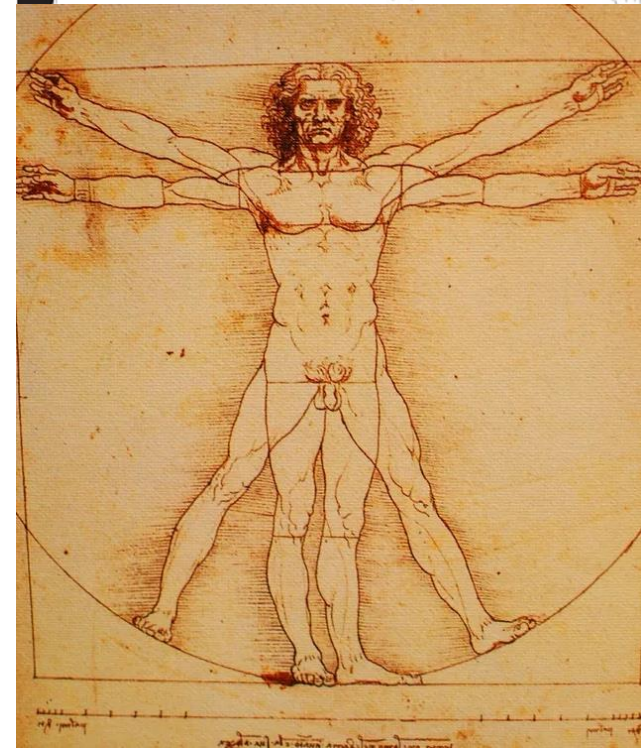
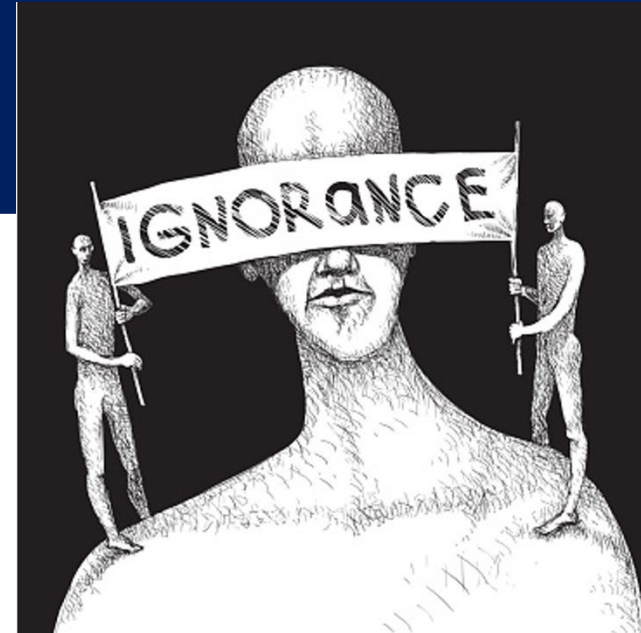
Genre

Les raisons d'un traitement différencié ancien

Epistémologie
de l'exception

Epistémologie
de l'ignorance

Androcentrisme



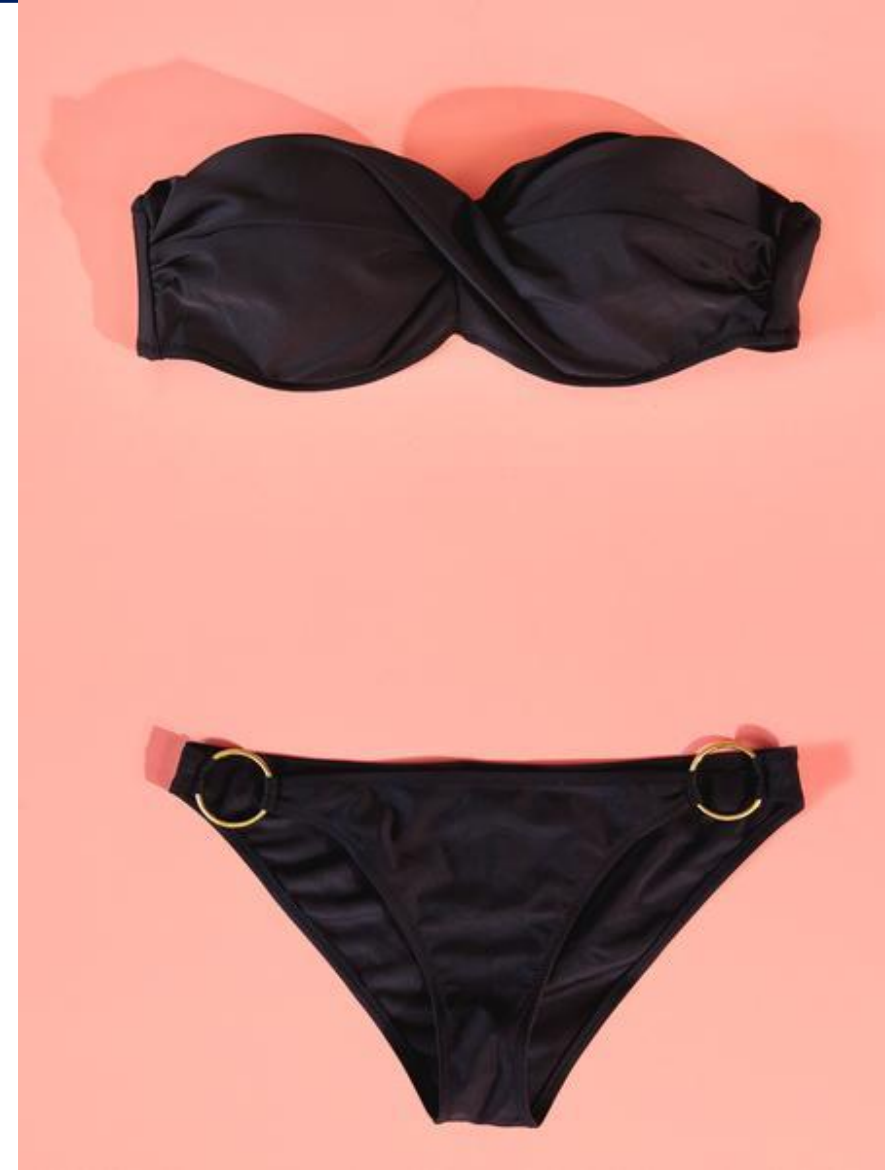
Les conséquences d'une façon de penser la différence des sexes

Nanette Wenger et la « médecine bikini »

Une santé des femmes réduites à des problématiques de santé sexuelle et reproductive.

Des femmes pensées en deuxième intention :

- des symptômes atypiques
- des symptômes non-spécifiques



CONCLUSION

Pour une santé « sensible au genre »

Pour une approche intégrée articulation les questions de sexe/genre, origine, âge, classe, en soulignant l'impact de la précarité, des conditions de travail et des violences

« Lorsqu'il est question de sciences, chaque société a les savoirs qu'elle "mérite", fiables lorsque la fiabilité est une nécessité, aveugles lorsque ce qui est effectivement demandé à ceux et celles qui en font l'objet est la soumission »

(Isabelle Stengers, 2004).

