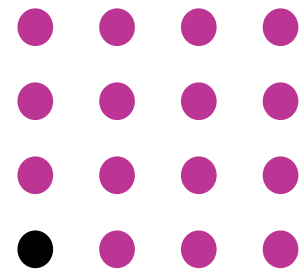


Expression directe des PERSONNES EN SITUATION DE PRÉCARITÉ

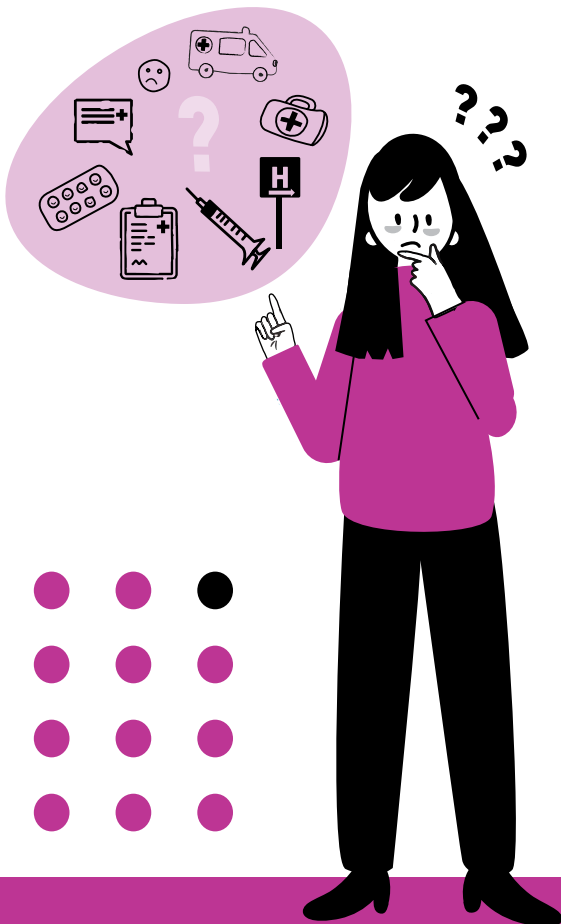


Ça
m'a
plu,
je suis
resté !



Le groupe

Le groupe est composé de personnes vivant ou ayant vécu une période de précarité et de représentants de structures associatives de la région. Le groupe souhaite accueillir une majorité de personnes directement concernées par le sujet de la précarité pour que leur parole soit entendue. Le groupe compte une dizaine de personnes (c'est variable).



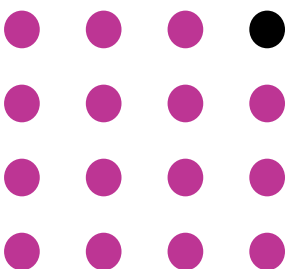
Quel est le sujet de travail du groupe ?

C'est l'Agence régionale de santé qui organise les actions d'amélioration de la santé dans la région Auvergne-Rhône-Alpes. Elle le fait à travers des politiques sociales et de santé publique. Ce sont les actions prévues pour protéger la santé de la population.

PAR EXEMPLE ASSURER À CHAQUE PERSONNE :

- **un accès à la prévention**
→ le dépistage, la vaccination, l'hygiène...
- **l'accès aux droits**
→ aider à l'ouverture de droits...
- **l'accès aux soins**
→ voir un médecin, faire une prise de sang...

Le groupe travaille sur ces politiques sociales et de santé publique. Il se réunit pour faire des propositions et donner des avis.

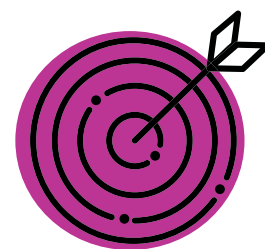


L'objectif du groupe

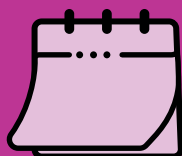
Être un espace d'échange et de réflexion pour améliorer la santé des personnes démunies.

Le groupe vous donne la parole pour :

- Partager votre vécu et vos connaissances
- Contribuer à donner un avis collectif sur la santé
- Faire évoluer la parole des usagers et l'intégrer dans le système de santé
- Poser des questions à l'Agence régionale de santé
- Proposer des améliorations à l'Agence régionale de santé



Les personnes qui vivent ou ont vécu une situation de précarité sont les mieux placées pour en témoigner devant les responsables de la santé.



Quand se retrouve le groupe ?

Le groupe se retrouve environ trois fois par an, plus si besoin. Il se retrouve sur une journée, souvent entre 10h - 16h.



Où se retrouve le groupe ?

Le groupe se retrouve à Lyon dans les locaux de France Assos Santé Auvergne-Rhône-Alpes situés à l'adresse suivante :

129 rue de Créqui - 69006 Lyon

Les frais de déplacements sont pris en charge. Vous pourrez être aidé pour trouver une solution de transport adaptée (covoiturage...).

Comment travaille le groupe ?

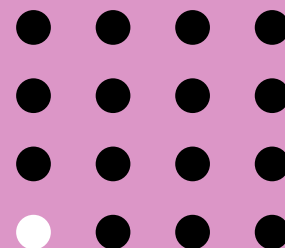
Le matin, tous les participants se retrouvent autour d'un café d'accueil. Le programme du jour est présenté et discuté. Le groupe réfléchit et échange sur le sujet du jour dans le respect de chacun. Il se met d'accord sur un avis ou une décision par rapport au sujet du jour. Parfois, une personne extérieure est invitée pour aider le groupe à réfléchir.



À midi, un repas est fourni et partagé dans la convivialité.

Vous avez envie de :

- Participer à un groupe de travail efficace, dynamique et agréable
- Porter la parole au nom des personnes en situation de précarité
- Témoigner de votre expérience pour améliorer la santé
- Mieux connaître le système de santé



REJOIGNEZ-NOUS !

Contact : France Assos Santé • adelorme@france-assos-sante.org • 04 78 62 24 53

Merci à tous les usagers ayant participé à l'élaboration de ce document : Anita, Carole, Dominique, Gindo, Jenny, Marie-Laurence.