



**INSPIR'
ACTION**

—
ACCOMPA-
GNEMENT
PSYCHOLOGIQUE
EXTRA-
HOSPITALIER
- RÉSEAU DE
SANTÉ
POLYVALENT
ILHUP

Un dispositif d'accompagnement psychologique extrahospitalier pour les patients atteints d'un cancer

Réseau de santé polyvalent ILHUP

[Provence-Alpes-Côte d'Azur]

contexte de l'action

Le parcours de soins des patients atteints d'un cancer peut s'accompagner d'un impact important sur le plan psychologique. L'entourage familial, ainsi que les proches aidants sont généralement aussi éprouvés par le contexte de la maladie. Beaucoup de ces patients et proches de patients ne bénéficient pourtant pas aujourd'hui encore d'un accompagnement adapté sur le plan psychologique.

Plusieurs raisons pourraient en être la cause : déni du besoin d'être accompagné sur le plan psychologique, peur d'être stigmatisé, « insuffisance » de psychologues hospitaliers, progression des soins réalisés en ambulatoire, essor des chimiothérapies orales, éloignement entre l'établissement de soins et le domicile, difficultés pour les soignants et les médecins généralistes d'orienter vers des psychothérapies structurées, etc.

De leur côté, les professionnels de santé qui désirent orienter vers une offre d'accompagnement psychologique de proximité se trouvent très souvent démunis face aux problématiques liées à l'accessibilité de l'offre en santé mentale.

Le non remboursement par l'Assurance maladie des consultations avec les psychologues libéraux, les délais dépassant plusieurs mois d'attente



INSPIR' ACTION



ACCOMPA-
GNEMENT
PSYCHOLOGIQUE
EXTRA-
HOSPITALIER
- RÉSEAU DE
SANTÉ
POLYVALENT
ILHUP

pour un rendez-vous dans certaines structures de droit commun (CMP, CMS, CAMSP, CMPP, psychiatres libéraux...), une lisibilité de l'offre d'accompagnement psychologique de ville (droit commun, hors droit commun) trop diffuse ou mal adaptée, représentent quelques-uns des freins qui participent *in fine* à générer une forme de précarité du soin psychique et des inégalités de santé.

Les populations les plus vulnérables sont davantage concernées par ces freins ; parmi elles, les hommes, les adolescents, les personnes âgées, celles atteintes d'un handicap ou en grande précarité socio-économique sont les plus à risque.

fiche-identité de l'action

Porteur du projet : ILHUP – Intervenants libéraux hospitaliers unis pour le patient – est un réseau de santé polyvalent couvrant la région PACA. Il a notamment pour mission de sécuriser les sorties d'hospitalisation en coordonnant les professionnels de ville avec ceux de l'hôpital.

Statut du projet : en cours de mise en œuvre depuis mai 2016 (l'action existe depuis plus de 10 ans, mais sa méthodologie a fortement évolué)

Échelle : région PACA

Thématiques traitées : prise en charge psychologique des personnes atteintes d'un cancer et de leurs proches

Public visé :

- Tout professionnel du champ de la santé et du social, de la ville et de l'hôpital, désirant se faire relais de l'information et/ou faciliter le recours au psychologue pour un patient atteint d'un cancer ou son proche, en demande d'accompagnement psychologique
- Patients atteints d'un cancer, pris en charge ou résidant en région PACA, à tout moment de son parcours de soin (hors périodes d'hospitalisation)
- Proches de patients atteints d'un cancer (enfant, parent, conjoint, frère/sœur), résidant en région PACA, à tout moment du parcours de soins du patient (et jusqu'à deux ans après son décès)

Partenaires opérationnels :

- Réseau régional de cancérologie OncoPaca-Corse
- Les établissements de soins, membres du réseau régional de cancérologie OncoPaca-Corse, traitant la maladie cancéreuse
- Conventionnement avec 50 psychologues libéraux (inscrits au registre ADELI) installés sur la région



INSPIR' ACTION

—
ACCOMPA-
GNEMENT
PSYCHOLOGIQUE
EXTRA-
HOSPITALIER
- RÉSEAU DE
SANTÉ
POLYVALENT
ILHUP

Partenaires financiers : ARS PACA (au titre des soins supports en cancérologie)

Moyens affectés : budget annuel de 130 000 €

objectifs de l'action

- > Favoriser l'accès aux consultations psychologiques des patients atteints d'un cancer et de leur entourage
- > Permettre une continuité des soins psychiques entre la ville et l'hôpital afin d'éviter les ruptures dans le parcours
- > Repérer les besoins nécessitant l'intervention d'autres professionnels spécialisés en soins de support
- > Créer du lien entre le médecin généraliste, le médecin oncologue et le psychologue de ville

description de l'action

Le réseau de santé polyvalent ILHUP a créé un dispositif offrant plusieurs possibilités de recours à l'offre psychologique (droit commun, hors droit commun, téléphone, face à face cabinet, face à face domicile, individuel ou de groupe). L'offre de service proposée est axée sur trois types d'interventions :

- **un appui aux personnes (professionnels, proches, patients) qui désirent se faire relais d'information facilitant le recours au psychologue ;**
 - mise à disposition des professionnels de santé et des patients/proches d'une ligne téléphonique tenue par les psychologues coordinateurs de l'ILHUP leur permettant de s'informer sur l'offre de consultation psychologique extrahospitalière au plus proche du domicile des personnes concernées par la demande.
- **une analyse des besoins psychosociaux des patients et leurs proches désirant bénéficier d'un soutien psychologique, afin d'ajuster l'orientation vers le ou les soins de supports les mieux adaptés à leur parcours ;**
 - réalisation d'une hétéro-évaluation, c'est-à-dire par le psychologue coordinateur, identifiant les difficultés psychosociales du patient/proche, motivant une consultation psychologique ; à l'aide



INSPIR' ACTION

—
ACCOMPA-
GNEMENT
PSYCHOLOGIQUE
EXTRA-
HOSPITALIER
- RÉSEAU DE
SANTÉ
POLYVALENT
ILHUP

d'un guide d'entretien semi-directif (PO-Bado¹ est un outil de détection de la souffrance psychologique), favorisant la mise en place d'une relation d'aide ;

- relais de l'orientation et de l'accompagnement vers les dispositifs de droit commun en soins de support et en santé mentale.

• **un accompagnement psychologique de proximité, alternatif et/ou complémentaire** aux dispositifs de prise en charge en soins psychiques existants sur la région PACA.

- mise à disposition des patients/proches d'une offre de service d'accompagnement psychologique en face à face (au cabinet ou au domicile) ou par téléphone, en tenant compte des besoins exprimés et de la complexité du parcours de soin ;
- prise en charge financière de 4 consultations psychologiques avec un tarif adapté aux difficultés de financement des consultations d'un psychologue de ville (prestations dérogatoires), en tenant compte des revenus du foyer ;
- information de la prise en charge, transmise avec l'accord du bénéficiaire aux référents parcours (ville et hôpital) ;
- coordination de l'accompagnement psychologique de 4 consultations (intervention, suivi, évaluation), et, si besoin, accompagnement vers un soutien à plus long terme dans le droit commun.

Le réseau a un rôle de coordination de l'inclusion des bénéficiaires à la prise en charge. Il sélectionne les personnes bénéficiaires, les oriente vers un psychologue et tient informés les référents parcours des patients.

L'analyse des besoins de la personne, en amont des consultations prises en charge, permet d'identifier des besoins particuliers autres que psychologiques et si nécessaire de mobiliser le réseau adéquat. Cela permet aussi d'anticiper des difficultés financières à poursuivre un suivi psychologique. Dans ce cas, le réseau ILHUP sollicite en amont le CMP. Les propositions d'actions de relais ou de mise en relation personnalisées, sont élaborées conjointement avec le bénéficiaire.

La communication sur ce dispositif est réalisée avec l'appui du réseau régional d'oncologie, auprès des 93 établissements de soins. Une

¹PO-Bado Document de Base en Psycho-Oncologie, outil de dépistage de la détresse psychique, Référentiels Interrégionaux en soins de support, AFSOS, 2016



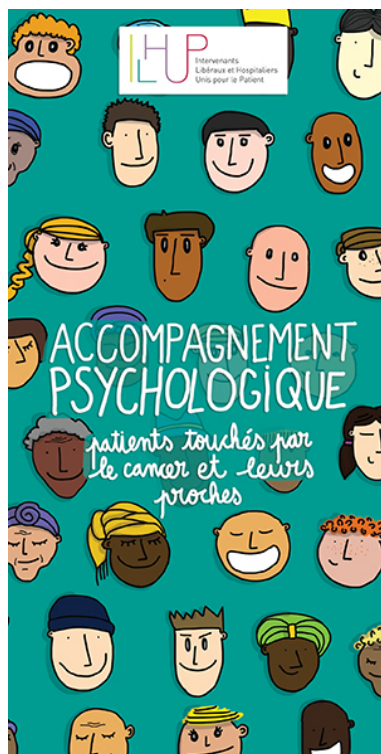
INSPIR' ACTION

—
ACCOMPA-
GNEMENT
PSYCHOLOGIQUE
EXTRA-
HOSPITALIER
- RÉSEAU DE
SANTÉ
POLYVALENT
ILHUP

plaquette d'information a été réalisée par une graphiste anciennement touchée par un cancer ; on peut la retrouver dans les espaces de rencontre et d'information (ERI) de la région. Des affiches sont placées dans les CCAS de Marseille et sont à disposition des pharmacies. Enfin, l'information est diffusée aux URPS (pharmaciens et infirmiers).

résultats de l'action

- > En 2017, 150 demandes d'informations ou d'orientation
- > 185 demandes d'accompagnement psychologique avec un psychologue conventionné (128 patients, 56 proches)
- > Aide financière partielle ou complète apportée à 38% des bénéficiaires
- > 80 % des consultations ont eu lieu en face à face, 20 % par téléphone



POUR QUI ?

Pour tous les patients atteints d'un cancer et/ou leur entourage proche, résidant ou pris en charge en région PACA.



A tout moment de la maladie :

Annnonce	Phase de début
Phase de traitement	Fin de traitement
Récidive	Phase de rémission
Après la maladie	



NOUS CONTACTER
04 91 52 13 69

POUR QUOI ?



Pour exprimer ses émotions et être accompagné dans des moments difficiles.



Pour parler de ce que l'on ne peut pas raconter à son entourage.



Pour dire ses craintes et ses angoisses.



Pour être aidé à communiquer avec ses proches.



Pour redevenir acteur de sa vie.

COMMENT ?



ILHUP vous informe et peut vous orienter vers l'offre d'accompagnement psychologique disponible près de chez vous



ILHUP vous propose un accompagnement psychologique de 4 séances par téléphone ou en cabinet avec un psychologue formé et/ou expérimenté à la maladie



4 consultations par téléphone au prix d'une communication ordinaire

ou

4 consultations en cabinet ou à domicile

* Coût maximum d'une consultation en cabinet de 40€ et de 50€ à domicile. Possibilité d'une prise en charge financière partielle ou totale par ILHUP, selon les revenus du foyer

NOUS CONTACTER
04 91 52 13 69



INSPIR' ACTION

—
ACCOMPAGNEMENT
PSYCHOLOGIQUE
EXTRA-
HOSPITALIER
- RÉSEAU DE
SANTÉ
POLYVALENT
ILHUP

points forts

- > Facilitation du relais hôpital-ville : une grande partie des professionnels contactant le réseau sont des psychologues hospitaliers souhaitant une information pour orienter vers la ville des proches ou des patients suivis à l'hôpital jusqu'alors
- > Retours positifs des patients, en particulier pour la mise en lien avec un psychologue formé ou expérimenté à la maladie et l'aide financière
- > Travail en cours avec des partenaires (équipe mobile de santé communautaire des quartiers Nord de Marseille, association CAIRE 13, DICAdd13², etc.) pour favoriser l'accès à des consultations auprès de personnes en situation de précarité
- > Travail de relais des psychologues libéraux dans la prise en charge de patients présentant une situation complexe (problématique de santé mentale, problématique liée à la pathologie cancéreuse)
- > Dispositif intégré à une structuration certifiée ISO 9001

difficultés rencontrées

- > Répertoire régional incomplet sur les structures intervenantes en santé mentale ou dans les soins de support
- > Plus généralement, manque de coordination des ressources en santé mentale, tant au niveau national que local : le réseau reçoit des demandes d'information et d'orientation hors public cible et hors PACA
- > Peu de solutions de relais ou d'intervention à domicile pour les patients/proches ne pouvant se déplacer ou ceux isolés géographiquement
- > Zones rurales peu couvertes en psychologue libéral

perspectives

- > Le dispositif est reconduit dans le cadre du contrat pluriannuel d'objectifs et de moyens (CPOM) du réseau de santé polyvalent ILHUP.
- > Intervention des psychologues aux autres projets du réseau de santé ILHUP afin d'anticiper la place du psychologue de ville (parcours, sorties d'hospitalisation, etc.)
- > De nouveaux partenariats sont en cours de construction afin d'adapter les réponses à des problématiques spécifiques (tumeurs cérébrales, onco-

² Dispositif d'information et de coordination en addictologie des Bouches-du-Rhône



INSPIR' ACTION

—
ACCOMPA-
GNEMENT
PSYCHOLOGIQUE
EXTRA-
HOSPITALIER
- RÉSEAU DE
SANTÉ
POLYVALENT
ILHUP

pédiatrie, cancer des voies respiratoires, professionnels indépendants, handicap, addiction, adolescents jeunes adultes).

> Certaines demandes d'accompagnement psychologique nécessiteraient dès le départ une orientation vers une équipe pluridisciplinaire (avec intervention d'un psychiatre), mais ces situations semblent difficiles à aborder par les professionnels d'établissements de soins qui rencontrent des difficultés pour ce type d'orientation (délais d'attente, stigmatisation du secteur psychiatrique, etc.); le dispositif d'accompagnement psychologique est alors proposé par défaut. Ces prises en charges « complexes » sont à ce jour toutes acceptées et « sécurisées » par le réseau de santé. Elles demandent un important travail de coordination, très chronophage (appui du psychologue libéral, recherche de solutions relais, contact du médecin traitant, STAFF pluridisciplinaire libéral/hôpital)

→ Pistes d'action : placer le psychologue libéral de réseau comme professionnel relais pour combler les délais d'attente des CMP, travailler les représentations négatives associées à l'accompagnement psychiatrique et sécuriser les parcours de soins de ces publics.

> Tout comme pour la médecine libérale qui rencontre des difficultés pour couvrir certains territoires, de nombreuses zones de la région PACA ne sont actuellement pas pourvues de psychologues conventionnés (pour des actes dérogatoires). La mise en place d'une solution d'accompagnement psychologique par téléphone pour combler ces demandes ne conviennent pas toujours.

> Un appel à projet de l'ARS PACA, pour la future plateforme territoriale d'appui (PTA) sur le territoire de Marseille est en cours. ILHUP se positionne pour y répondre et faire remonter les problématiques du territoire identifiées.

conseils pour reproduire ce projet

> Prévoir une coordination indépendante (comme c'est le cas ici avec un réseau de santé) permet un pilotage qui réduit les risques de conflit d'intérêt et apporte davantage de qualité et de confiance avec les financeurs.

> Anticiper la poursuite d'un accompagnement avec la fin de celui proposé par le réseau.

> Travailler le volet communication et gestion de projet



INSPIR' ACTION

—
ACCOMPAGNEMENT
PSYCHOLOGIQUE
EXTRA-
HOSPITALIER
- RÉSEAU DE
SANTÉ
POLYVALENT
ILHUP

repères sur le territoire

Territoire : le projet rayonne sur l'ensemble de la région PACA

Démarche territoriale de santé : ce projet s'inscrit dans deux orientations stratégiques du projet régional de santé 2012-2017 et dans les axes du prochain PRS2 : « Inégalités de santé : réduire les écarts d'accès à la santé » et « Maladies chroniques : améliorer la qualité de vie et prévenir les complications ».

Au niveau local, le réseau ILHUP participe régulièrement aux plénières des réseaux santé mentale logement de la ville de Marseille. C'est aussi un réseau d'acteurs qu'ILHUP peut mobiliser pour apporter des réponses à une situation individuelle complexe.

aller plus loin

> [Site](#) du réseau de santé polyvalent ILHUP

> [Note méthodologique et de synthèse documentaire HAS](#) : « Coordination des parcours. Comment organiser l'appui aux professionnels de soins primaires ? » (2014)

> [Guide méthodologique DGOS](#) : « Améliorer la coordination des soins : comment faire évoluer les réseaux de santé ? » (2012)

> [Note de l'AFSOS](#) (Association francophone pour les soins oncologiques de support) : « Organisation, coordination, fonctionnalités des soins de support en milieu extra hospitalier » (2011)

> PO-Bado Document de Base en Psycho-Oncologie, outil de dépistage de la détresse psychique, Référentiels Interrégionaux en soins de support, AFSOS, 2016

contact référent

Marie Schuhmacher

Psychologue coordinatrice

ILHUP

marie.schuhmacher@ilhup.com

04 91 52 13 69



Cette Inspir'action fait partie du Dossier ressources « Santé mentale et isolement social » : à télécharger ici → <http://www.fabrique-territoires-sante.org/capitalisation/dossiers-ressources/sante-mentale-et-isolement-social>

INSPIR' ACTION

Complété le 14.05.2018

—
ACCOMPA-
GNEMENT
PSYCHOLOGIQUE
EXTRA-
HOSPITALIER
- RÉSEAU DE
SANTÉ
POLYVALENT
ILHUP